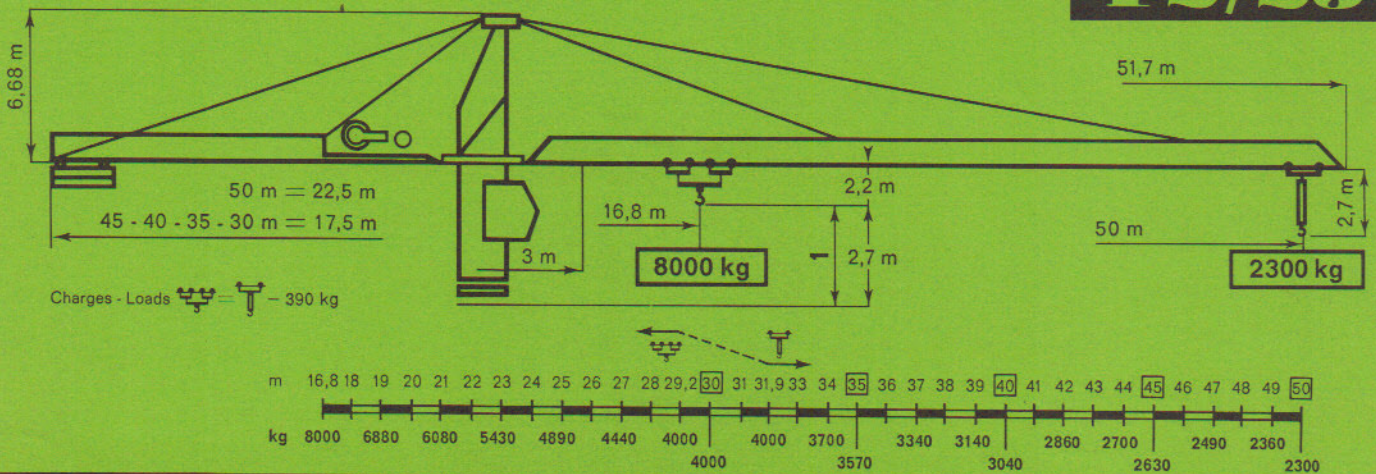




# Potain

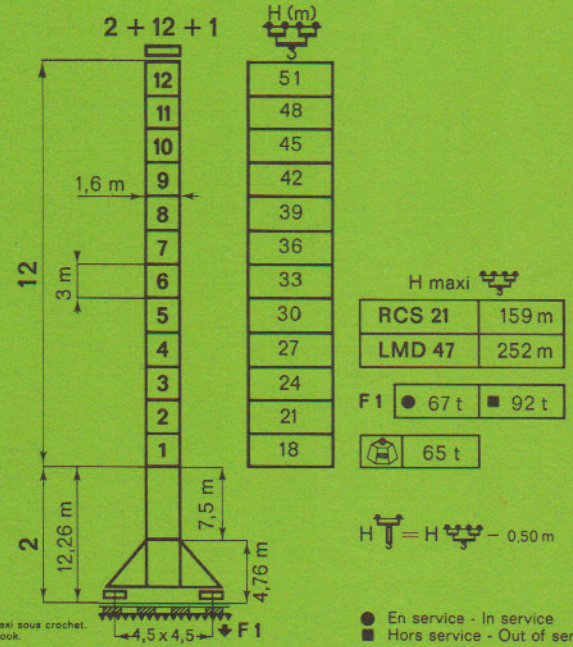
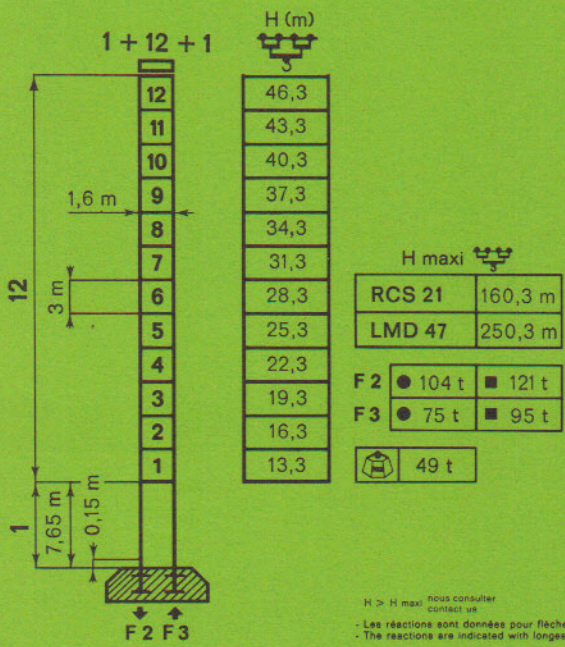
# TOPKIT

## F2/23



## PA456

## SA470



H > H maxi nous consulter contact us  
 - Les réactions sont données pour flèche la plus longue et hauteur maxi sous crochet.  
 - The reactions are indicated with longest jib and maxi height under hook.

● En service - In service  
 ■ Hors service - Out of service

La hauteur est approximative. Choisir un service de la flèche la plus longue, enlever dans la position représentée. The height under hook, see the diagram. Hoist at longest jib end, hook in per drawing.

		m/mn	kg
① RCS 21 45 ch/hp		0 → 80	2000
		0 → 40	4000
		0 → 40	4000
		0 → 20	8000
② LMD 47 80 ch/hp 12 ch/hp		0 → 150	2000
		0 → 75	4000
		0 → 300	1000
		0 → 75	4000
		0 → 37	8000
		0 → 150	2000

	OMD 45 R	0 → 1 tr/mn rpm	2x6 ch/hp
	① DMD 30	8 t 0 → 60 m/mn	8 ch/hp
	② DMD 35	8 t 0 → 50 m/mn 4 t 0 → 100 m/mn	8 ch/hp
	RT 425	25 m/mn	2x5 ch/hp
	RTT 545	23 m/mn	4x5 ch/hp
	RCT 546	10-50 m/mn	4x6,5 ch/hp

● Normal - Normal  
 ●● Rapide - Fast

380V-50Hz	Réseau Mains supply	Groupe électrogène Generator unit
	① 60 KVA	80 KVA
	② 100 KVA	120 KVA

Modifications réservées  
 Subject to modification