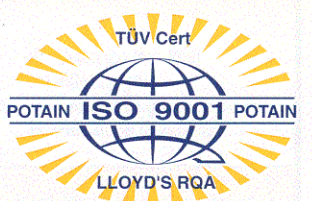


TOPKIT MC 265

LIZ 1

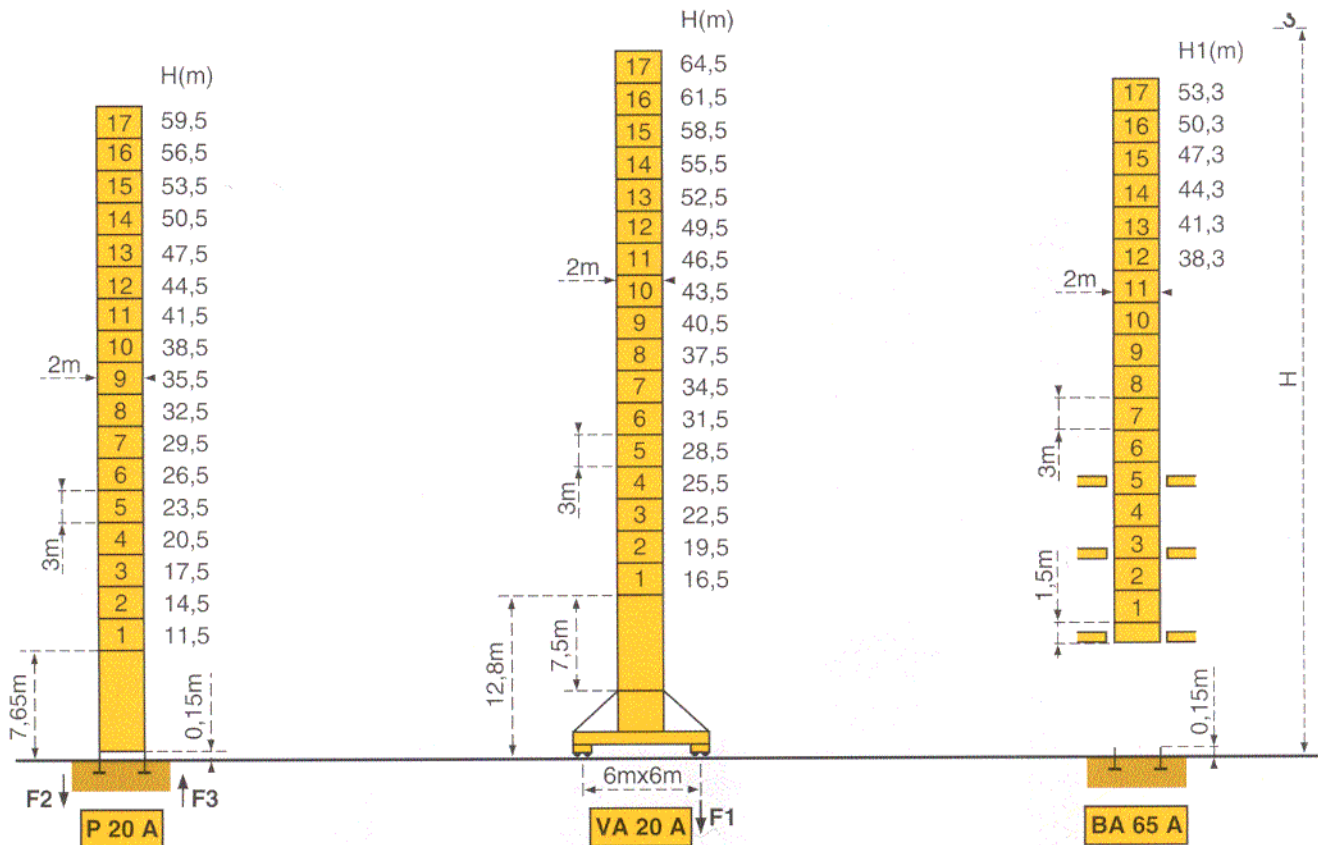


Mats - Maste - Masts - Mástil - Torre



□ 2 m

Flèche - Ausleger - Jib
Flecha - Braccio
40m → 65m



F2	● 148t	■ 205t
F3	● 98t	■ 161t
	61t	

F1	● 105t	■ 138t
	74t	

Voir ci-contre
Siehe nebenstehend
See opposite
Ver página opuesta
Vista pagina accanto

F = Réactions - Eckdrücke - Reactions - Reacciones - Reazioni

Flèche
Ausleger
Jib
Flecha
Braccio

Courbes de charges - Lastkurven - Load diagrams - Curvas de cargas - Curve di carico

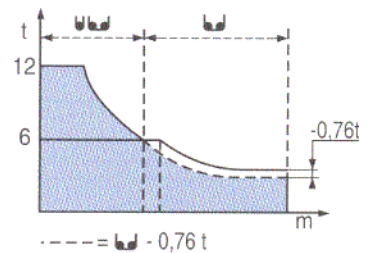
	16,5	20	22	25	27	29,1	32,1	35	37	40	42	45	47	50	52	55	57	60	62	65	m
65m	12	9,6	8,5	7,3	6,6	6	6	5,4	5,1	4,6	4,4	4	3,8	3,5	3,3	3,1	2,97	2,78	2,66	2,5	t

	18,8	20	22	25	27	30	33,2	36,6	37	40	42	45	47	50	52	55	57	60	m
60m	12	11,2	10	8,6	7,8	6,8	6	6	5,9	5,4	5,1	4,7	4,5	4,1	3,9	3,7	3,5	3,3	t

	19,2	20	22	25	27	30	32	34,1	37,5	40	42	45	47	50	52	55	m
55m	12	11,5	10,3	8,8	8	7,1	6,5	6	6	5,6	5,3	4,8	4,6	4,3	4,1	3,8	t

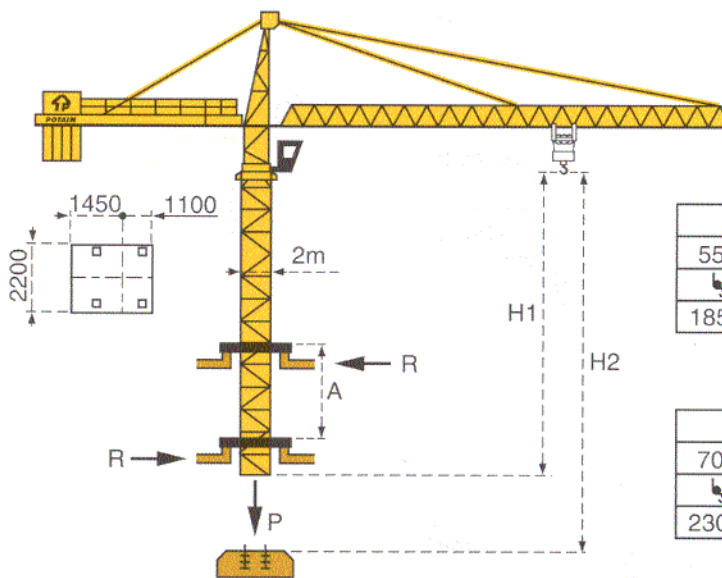
	19,3	20	22	25	27	30	32	34,2	37,7	40	42	45	47	50	m
50m	12	11,6	10,3	8,9	8,1	7,1	6,5	6	6	5,6	5,3	4,9	4,6	4,3	t

	19,3	20	22	25	27	30	32	34,2	37,7	40	m
40m	12	11,6	10,3	8,9	8,1	7,1	6,5	6	6	5,6	t



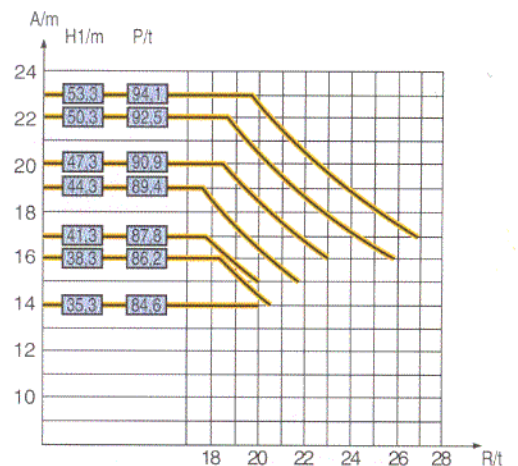
Télescopage sur dalles - Kletterkrane im Gebäude - Climbing crane Telescopage gruas trepadoras - Gru in cavedio

BA 65 A



H2	
55 RCS 30D	
185 m	92 m

H2	
70 RCS 30D	
230 m	115 m



A Distance entre cadres
H1 Hauteur grue
P Poids de la grue (en service)
R Réaction horizontale


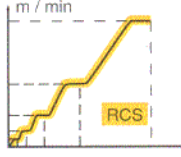

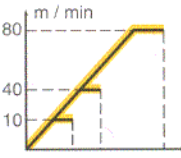

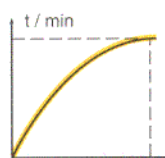

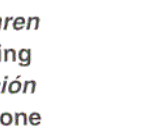

A Abstand zwischen den Rahmen
H1 Kranhöhe
P Krangewicht (in Betrieb)
R Horizontalkräfte

A Distance between collars
H1 Crane height
P Crane weight (in service)
R Horizontal reaction

A Distancia entre marcos
H1 Altura grúa
P Peso de la grúa (en servicio)
R Reaccion horizontal

A Distanza fra i telai
H1 Altezza gru
P Peso della gru (in servizio)
R Reazione orizzontale

Mécanismes - Antriebe - Mechanisms - Mecanismos - Meccanismi

			m/min	t	m/min	t		ch -PS hp	kW		
Levage Heben Hoisting Elevación Sollevamento		 12t	55 RCS		0 → 34	6	0 → 17	12	370m >370m*	55	40,5
			30D		0 → 68	3	0 → 34	6			
			70 RCS		0 → 40	6	0 → 20	12	461m >461m*	70	51
			30D		0 → 80	3	0 → 40	6			
Dtribution Katzfahren Trolleying Distribución Distributions			6 D3 V4		10-40-80			6	4,4		
Orientation Schwenken Slewing Orientación Rotazione			RCV 185		0 → 0,8 tr/min rpm			2x8	2x5,2		
Translation Kranfahren Travelling Traslación Traslazione		 R ≥ 13m	RT 544 A1 2V		13,5 - 27			4x7	4x5,2		
Réseau - Netzstrom - Mains supply - Red - Rete elettrica							CEI 38 IEC 38	400V(+6%-10%) 50 Hz			
Puissance électrique nécessaire - Anschlusswert - Necessary electric power Potencia eléctrica necesaria - Potenza elettrica necessaria								55 RCS : 80 KVA 70 RCS : 105 KVA			
Groupe électrogène - Stromaggregat - Generator set - Grupo electrogeno - Gruppo elettrogeno								*			

*Nous consulter - Auf Anfrage - Consult us - Consultarnos - Consultateci

Conforme aux directives CEE 84/534 et 87/405 sur le niveau acoustique - Gemäss EWG-Richtlinien 84/534 und 87/405 für den Schall- Leistungspegel
 In compliance with the EEC 84/534 and 87/405 Instructions on noise level - Conforme con las directivas CEE 84/534 y 87/405 sobre el nivel acustico
 Conforme alle direttive CEE 84/534 e 87/405 sul livello acustico

NF E 52081 - 82

Copyright.Reproduction interdite © POTAIN 1995

POTAIN 

GRUPE LEGRIS INDUSTRIES

18.Rue de Charbonnières, B.P. 173-F 69132 ECULLY Cedex
 Tél. (33)04.72.20.20.20 - Fax (33)04.72.20.20.00

POTAIN GmbH	Deutschland	Tel : 06.105.704.0
POTAIN U.K.	Great Britain	Tel : 0895.44.52.61
Simma POTAIN	Italia	Tel : 02.97.96.71
POTAIN Portugal	Portugal	Tel : 02.968.08.89
POTAIN Belgium	Belgique	Tel : 15.42.08.80
Zhangjiagang POTAIN	China	Tel : 520. 877.451

TOPKIT MC 265

Réf. 1995.20 LIZ 2

Modifiche riservate

Modificaciones reservadas

Subject to modification

Änderungen vorbehalten

Modifications réservées

Printed in France

Réalisation SODIPE